

ESTACIÓN ERG



Equipo abierto



Equipo cerrado

DESCRIPCION

La estación microrremota de telelectura constituye un equipo muy compacto y robusto diseñado y desarrollado especialmente para la telelectura de instalaciones de gas.

Basada en la unidad microrremota ERG incorpora la capacidad de telelectura de hasta 4 líneas de contaje, así como la capacidad de telecontrolar la instalación, la gestión de alarmas y eventos, y la gestión de telemandos y teleconsignas.

El equipo va montado en un armario de poliéster reforzado con fibra de vidrio y anclaje mural e incorpora, además de la unidad ERG, una fuente de alimentación y módulos acorde con el Standard [EEx IA] IIC CENELEC para las señales que así lo precisen.

Las comunicaciones van a través de un enlace TCP-IP por medio del MODEM GSM/GPRS o la tarjeta ETHERNET que lleva incorporados, utilizando protocolo de comunicaciones http y encriptación de datos según X.509, RSA.

ESTACIÓN ERG

CARACTERÍSTICAS HARDWARE

CPU / Memoria

- M6 basada en COLDFIRE 5272 de FREESCALE a 50 MHz
- Memorias: FLASH, y SDRAM
 - FLASH: 2 MB (ampliables a 4 MB).
 - SDRAM: 8 ó 16 MB
- Reloj hardware mantenido por condensador (4 semanas)
- Watchdog hardware activable/desactivable mediante puentes
- Leds visibles frontalmente (programables)
- 4 puertos serie RS232

Comunicaciones

- 4 puertos serie RS232
- Módulo GSM / GPRS incorporado en la placa
- Tarjeta comunicaciones ETHERNET: ETH M6
- Servidor web incorporado

Alimentación

- Distintas opciones de alimentación eléctrica: 230 Vac, 400 Vac
- Detección fallo alimentación principal y autoguardado automático de datos en FLASH

Características físicas

- Tamaño: 415 x 315 x 170
- IP66
- Montaje sobre pared o poste.

Entradas Digitales

- 9 entradas digitales optoaisladas contadoras o alarmas

Salidas Digitales

- 2 salidas digitales a colector abierto

Entradas Analógicas

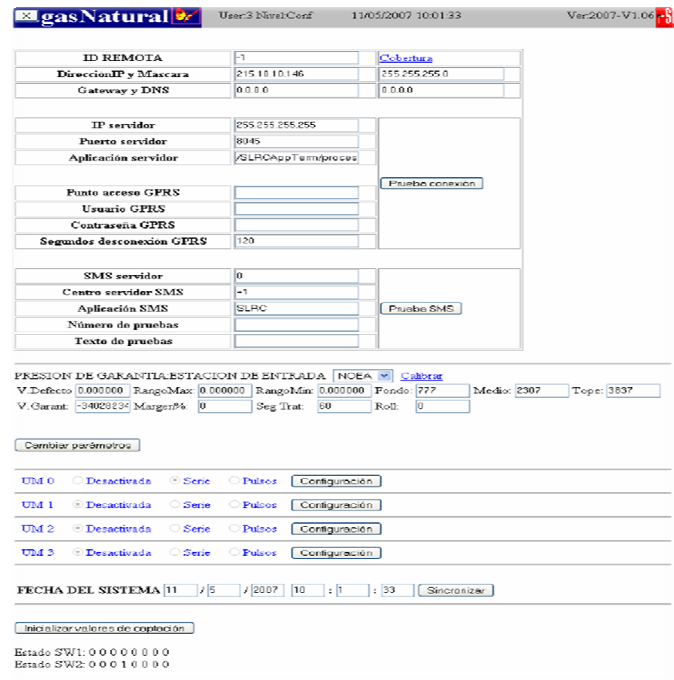
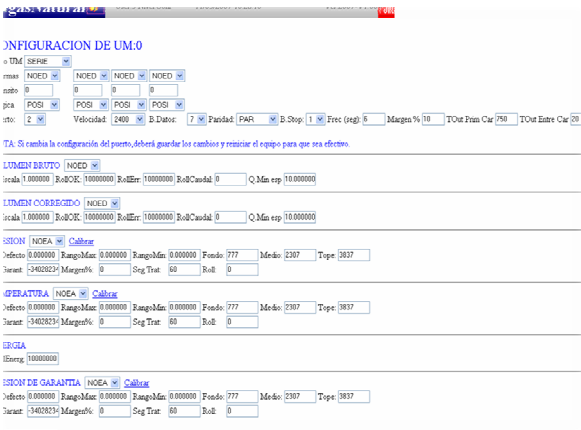
- 4 entradas analógicas diferenciales (0-22 mA)

Homologada por Gas Natural para instalaciones de telemedida

ESTACIÓN ERG

CARACTERISTICAS SOFTWARE

- Sistema Booter de arranque que permite recargar los programas de aplicación directamente sobre la memoria FLASH a través de los puertos de comunicaciones, o a través de un programa de telegestión
- Sistema operativo multitarea y en tiempo real
- Múltiples posibilidades de comunicaciones: RS-232, Ethernet, Radio, RTC, GSM, GPRS, ...
- Posibilidad de múltiples protocolos de comunicaciones:
 - IEC 60870-5-101
 - IEC 60870-5-102
 - IEC 60870-5-103
 - IEC 60870-5-104
 - DNP3.0
 - MODBUS
 - IDOM
- Servidor Web
- Servicio de alarmas a través de SMSs y/o emails.
- Encriptación RSA 512 bits. Certificados X509. SHA1
- Telelectura de hasta 4 líneas de contaje.



Ejemplos de pantallazos